

PAGAMENTI DELLE IMPRESE A MARZO 2018

**LA TOSCANA È LA SECONDA REGIONE DEL CENTRO
PER AZIENDE PUNTUALI NEI PAGAMENTI: SU UN TOTALE DI QUASI 359MILA AZIENDE,
SI ATTESTANO AL 36,4% QUELLE CHE RISPETTANO LE SCADENZE NEI PAGAMENTI, AL
DI SOTTO PERÒ DELLA MEDIA NAZIONALE**

**PISTOIA È LA PROVINCIA PIÙ VIRTUOSA IN TOSCANA,
CON IL 40,5% DI PAGAMENTI REGOLARI**

- *La Toscana si attesta al secondo posto tra le Regioni del Centro, con performance di pagamento al di sotto della media nazionale*
- *A confronto con lo stesso periodo del 2017, salgono i pagamenti regolari (+8%) e si riducono i ritardi oltre i 30 giorni (-13,6%)*
- *Pistoia, Pisa e Firenze registrano performance migliori rispetto al 2010, mentre Livorno è la provincia che presenta il calo più significativo dal 2010*
- *I comparti produttivi che mostrano le migliori performance sono il Manifatturiero e i Servizi finanziari, mentre il settore meno puntuale nei pagamenti è il Commercio al dettaglio*

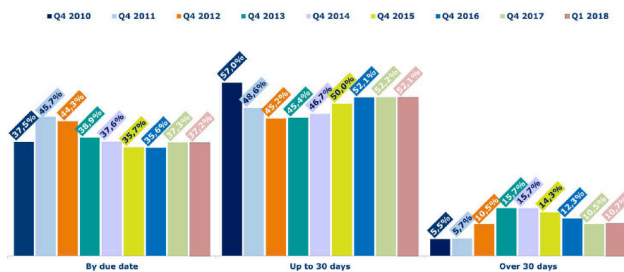
Milano, 23 aprile 2018 – Secondo quanto emerso dallo Studio Pagamenti realizzato da CRIBIS, società del Gruppo CRIF specializzata nella business information, migliora l'andamento dei pagamenti in Italia a marzo 2018.

CRIBIS fotografa uno scenario positivo per le imprese italiane, che mostrano una crescita rispetto all'anno precedente pari all'1,6% (37,2% a marzo 2018 contro 35,6% a marzo 2017) con una conseguente diminuzione delle aziende con ritardo nei pagamenti superiore ai 30 giorni (10,7% a marzo 2018 contro 12% a marzo 2017). Anche se i livelli sono ancora distanti dal 2008, si conferma il trend positivo registrato a dicembre 2017.

I principali indicatori dello studio realizzato da CRIBIS sono, da un lato, la tendenza delle aziende a pagare i propri fornitori entro la data di scadenza e, dall'altro, i dati relativi ai ritardi considerati gravi, in caso di saldo oltre 30 giorni dal termine stabilito.

*"A fronte di una generale continuità con il trend registrato a dicembre 2017, i dati rilevati dal nostro studio a marzo di quest'anno mostrano un andamento ancor più positivo se confrontati con quelli di marzo dello scorso anno: il numero di aziende puntuali nei pagamenti è in crescita costante (+4,5%), con un importante calo di quelle con ritardi gravi (-10,8%) – ha commentato **Marco Preti, Amministratore Delegato di CRIBIS** – "L'Italia rimane però un paese in cui si paga con una media di 82 giorni: quasi 3 mesi per incassare una fattura, con punte di 127 giorni nella Sanità o 102 nella costruzione di edifici sono 102".*

Abitudini di pagamento in Italia per classi di ritardo, Q4 2010 – Q1 2018

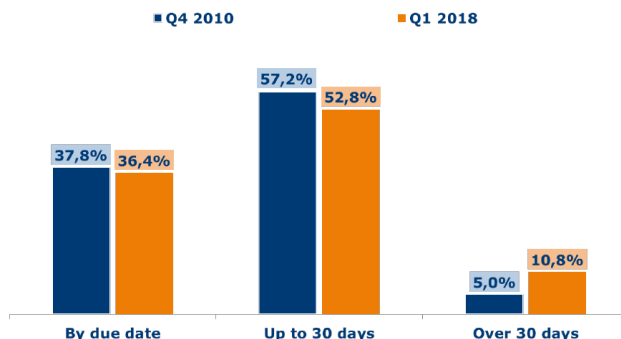


Fonte: CRIBIS

I pagamenti in Toscana

"Le performance del Piemonte a marzo 2018 sono in aumento rispetto allo stesso periodo del 2017 (+8%), seppur inferiori alla media nazionale. I pagamenti puntuali mostrano, infatti, una concentrazione del 36,4% del totale a confronto con la media nazionale del 37,2%. Sul podio delle province più virtuose vi sono Pistoia e Pisa".

**Trend pagamenti, Q4 2010 – Q1 2018
TOSCANA**



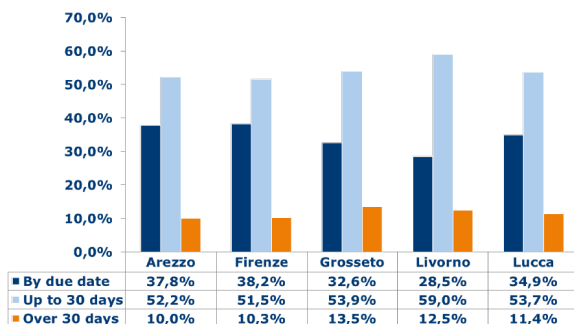
Fonte: CRIBIS

In particolare, a Pistoia la percentuale ammonta al 40,5% e a Pistoia al 39,9%. Buona anche la performance di Firenze, con il 38,2% di imprese puntuali. È Prato la provincia in cui si verifica il minor numero di ritardi superiori ai 30 giorni, con percentuali attorno al 9%, al di sotto della media nazionale e del dato del Centro Italia.

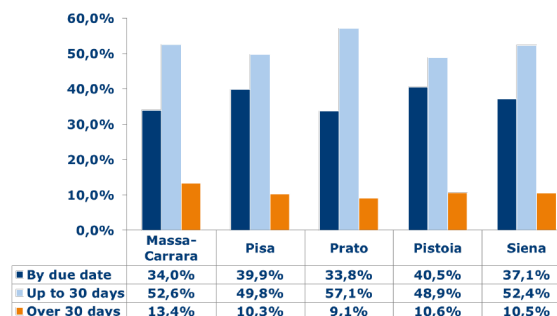
Le imprese di Livorno registrano, invece, l'andamento più negativo in materia di pagamenti, soprattutto a confronto con il 2010: solo nel 28,5 % dei casi i pagamenti avvengono entro le scadenze stabilite.

Fonte: CRIBIS

**Abitudini di pagamento per classi di ritardo
Q1 2018 – Dettaglio province (1 di 2)**



**Abitudini di pagamento per classi di ritardo
Q1 2018 – Dettaglio province (2 di 2)**



Fonte: CRIBIS

Da un confronto con il 2010 emerge un calo dei pagamenti alla scadenza pari a 3,7 punti percentuali, a fronte di un aumento dei ritardi gravi del 116%. Rispetto a marzo 2017, invece, i dati rilevati sono certamente più confortanti, a conferma del percorso di miglioramento in atto negli ultimi anni: le imprese puntuali aumentano dell'8%, mentre diminuiscono del 13,6% quelle con ritardi superiori ai 30 giorni.

Guardando ai comparti produttivi, lo scenario piemontese mostra abitudini di pagamento in linea con il trend nazionale: il settore dei Servizi finanziari è quello che performa meglio (41,2% di imprese puntuali), seguito dal Manifatturiero (42,5%), mentre il Commercio al Dettaglio riporta le maggiori criticità (24,2% di pagamenti alla scadenza), seguito dal settore Agricoltura/foreste/caccia/pesca (29,7%).

Informazioni su CRIBIS

www.cribis.com
contattaci@cribis.com
Numero verde: 800821058

Ufficio Stampa CRIBIS

BPRESS
Via Carducci 17, Milano
Valeria Alunni, Roberta Santangelo
cribis@bpress.it
Tel. 02-725851