



CLUB ALPINO ITALIANO

Sezione Pescia e Valdinievole "G. Macchini"

"La montagna è fatta per tutti, non solo per gli alpinisti:
per coloro che desiderano il riposo nella quiete come per
coloro che cercano nella fatica un riposo ancora più forte"
GUIDO REY



Escursione del 15-16 luglio 2017

ANELLO SUL MONTE GIOVO

Difficoltà: EE

Ritrovo: alle **7:30** a Chiesina Uzzanese, al parcheggio presso il cimitero

Partenza: alle **7:45** per Barga - Il Renaio - Rifugio Santi.

Itinerario: segnaletica CAI bianco-rosso

Referenti: Giuseppe Lorenzini 331 1095196 – Maya Bonelli 338 8336260

1° giorno

Dislivello: circa 450 m

Tempo di percorrenza: 3½ ore circa

Distanza: 6,0 km

Sentieri: ■20■ + ■529■

2° giorno

Dislivello: circa 500 m

Tempo di percorrenza: 4-5 ore circa

Distanza: 9,2 km

Sentieri: ■529■ + ■527■ + ■00■ + ■26■

Parcheggiate le auto presso il rifugio Santi, da lì prenderemo il sentiero ■20■ che in poco meno di due ore salita ci condurrà al valico in prossimità del colle della Bruciata. Da qui prenderemo il sentiero ■529■ e inizieremo a scendere transitando per la sorgente del Fontanone. Continueremo a scendere fino a che giunti in prossimità del passo della Boccaia svolteremo a destra per rimanere sullo stesso sentiero. Da qui in breve per un percorso pianeggiante giungeremo al Lago Santo in orario per la sosta per il pranzo al sacco. Nel pomeriggio è prevista il riposo stando presso le rive del lago; oppure per chi vuole è possibile continuare l'escursione prendendo il sentiero ■523■ che in circa mezz'ora di cammino ci condurrà al lago Baccio e volendo fino alla Finestra del Rondinaio. La cena e il pernottamento sono previsti presso uno dei due rifugi situati presso il lago: rifugio Vittoria o rifugio Giovo.

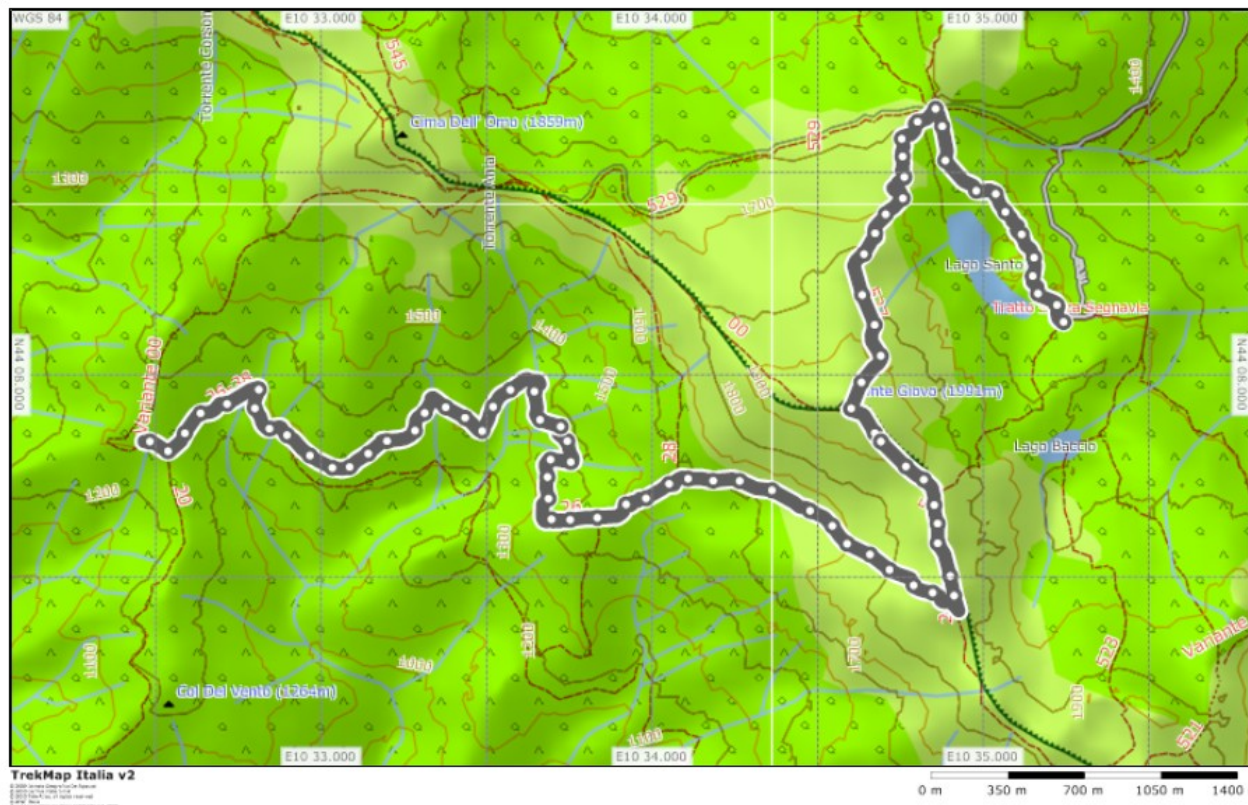
Il secondo giorno dopo la colazione inizieremo il cammino ritornando sul sentiero ■529■ per un breve tratto (1,2 km), fino a che giunti in prossimità del passo della Boccaia devieremo a sinistra per prendere il sentiero ■527■ che in rapida ascesa, dopo circa due ore di cammino, ci condurrà alla sommità del monte Giovo. Lì faremo una breve sosta per ammirare il panorama e scattare qualche foto come di rito, dopodiché continueremo seguendo il sentiero ■00■ verso il monte Rondinaio e giunti in località Altaretto svolteremo bruscamente a destra per prendere il sentiero ■26■ che a parte un piccolo tratto subito dopo l'inizio piuttosto ripido proseguirà nel bosco con

Per informazioni e prenotazioni :

Piazza Simonetti n° 1 – 51017 Pescia (PT) il giovedì dalle 21:15 alle 22:30

Tel. 331-9339504 e-mail: caipescia@yahoo.it www.caipescia.it

pendenze decisamente più dolci. Durante il cammino verso le 12:30 è prevista la sosta per il meritato pranzo. Rifocillati riprenderemo il cammino per giungere nel primo pomeriggio al rifugio Santi dove è possibile fare un'ulteriore sosta per sedere comodamente ad un tavolo e fare insieme una bevuta prima di riprendere con le auto la strada del ritorno.



Note:

Per partecipare all'escursione è necessario effettuare l'**iscrizione entro il 29 giugno p.v.** sia per i non soci che i soci, versando la somma di 20,00 € a titolo di caparra per prenotare il pernottamento in uno dei rifugi presso il lago Santo. Per i non soci è necessario anche il versamento di €. 20,00 per l'assicurazione infortuni (valida per i due giorni della gita) e la consegna dei dati anagrafici in sede. Dopo tale data non sarà possibile garantire il posto letto per la sosta presso uno dei rifugi.

Attrezzature indispensabili:

Scarponi da montagna, zaino con acqua a sufficienza, viveri per almeno un giorno, sacco lenzuolo, occhiali, berretto e creme per protezione dal sole.

Costi:

- 1-** Pernottamento in ½ pensione presso il rifugio Vittoria (cena, pernottamento e prima colazione) 55,00€ a persona in camere da 4 letti.
- 2-** Pernottamento in ½ pensione presso il rifugio Giovo (cena, pernottamento e prima colazione) 50,00€ a persona in camerata.
- 3-** Pernottamento in tenda a cura del gestore del rifugio Vittoria con obbligo della cena e colazione presso il medesimo. Spesa prevista 25,00€ cena + 6.00€ colazione. In questo caso è necessario portare anche il sacco a pelo.

Per informazioni e prenotazioni :

Piazza Simonetti n° 1 – 51017 Pescia (PT) il giovedì dalle 21:15 alle 22:30

Tel. 331-9339504 e-mail: caipescia@yahoo.it www.caipescia.it