

# PROVINCIA DI PISTOIA



30.06.2011 – 30.06.2012

“Un anno dalla chiusura delle Agenzie per il Turismo”



AGENZIA PER IL TURISMO

ABETONE  
PISTOIA  
MONTAGNA PISTOIESE



AGENZIA  
PER IL TURISMO  
MONTECATINI TERME  
VALDINIEVOLE

# Cessazione dell'attività delle APT

Il 30 giugno 2011 sono stati consegnati dal Commissario per lo scioglimento al Presidente della Provincia i verbali di chiusura delle gestioni di scioglimento delle due APT pistoiesi

# La situazione preesistente

I bilanci delle due APT consentivano una spesa media annuale negli ultimi 10 anni per:

Promozione  
Informazione  
Accoglienza

di € 1.399.567,47

# La situazione preesistente

CONTI CONSUNTIVI APT MONTECATINI TERME

ENTRATE	2001	2002	2003	2004	2005	2006	2007	2008	2009	2010
TITOLI	ACCERTAMENTI	ACCERTAMENTI	ACCERTAMENTI	ACCERTAMENTI	ACCERTAMENTI	ACCERTAMENTI	ACCERTAMENTI	ACCERTAMENTI	ACCERTAMENTI	ACCERTAMENTI
I-Tributarie	0,00	0,00	0,00	0,00	0,00	0,00	0,00	0,00	0,00	0,00
II-Derivanti da contributi e trasferimenti correnti Stato, Regione ed altri enti anche per funzioni delegate	3.354.546,57	400.245,90	477.016,33	670.144,23	641.200,24	1.037.186,53	685.884,30	625.820,07	1.129.154,38	884.780,93
III- Extratributarie	32.475,92	45.707,74	41.947,92	14.814,87	11.394,72	6.252,85	10.602,77	9.295,33	5.092,13	6.079,87
IV- Derivanti da alienazioni, trasferimenti capitale e da riscossioni di crediti	0,00	0,00	0,00	0,00	0,00	0,00	0,00	0,00	0,00	0,00
V- Derivanti da accensioni di prestiti	0,00	0,00	0,00	0,00	0,00	0,00	0,00	0,00	0,00	0,00
VI - Servizi per conto terzi	22.651,19	18.109,34	18.320,28	24.738,78	39.963,80	19.846,07	26.959,29	27.931,24	23.826,47	27.314,44
<b>Totale Entrate</b>	<b>390.583,68</b>	<b>464.062,98</b>	<b>537.284,53</b>	<b>709.697,88</b>	<b>692.558,76</b>	<b>1.063.285,45</b>	<b>723.446,36</b>	<b>663.046,64</b>	<b>1.158.072,98</b>	<b>918.175,24</b>
Avanzo applicato										
SPESE	2001	2002	2003	2004	2005	2006	2007	2008	2009	2010
TITOLI	IMPEGNI	IMPEGNI	IMPEGNI	IMPEGNI	IMPEGNI	IMPEGNI	IMPEGNI	IMPEGNI	IMPEGNI	IMPEGNI
I - Correnti	391.986,98	484.724,22	509.879,04	723.863,69	643.143,36	1.033.937,04	687.477,73	628.194,33	1.099.629,05	695.629,02
II - In conto capitale	0,00	0,00	0,00	0,00	0,00	0,00	0,00	0,00	0,00	0,00
III- Per rimborso prestiti	0,00	0,00	0,00	0,00	0,00	0,00	0,00	0,00	0,00	0,00
IV- Per servizi in conto terzi	22.651,19	18.109,34	18.320,28	24.738,78	39.963,80	19.846,07	26.959,29	27.931,24	23.826,47	27.314,44
<b>Totale Uscite</b>	<b>414.638,17</b>	<b>502.833,56</b>	<b>528.199,32</b>	<b>748.602,47</b>	<b>683.107,16</b>	<b>1.053.783,11</b>	<b>714.437,02</b>	<b>656.125,57</b>	<b>1.123.455,52</b>	<b>722.943,46</b>
Avanzo /Disavanzo di competenza		20.991,21	43.548,18	7.265,85	9.451,60	9.502,34	9.009,34	6.921,07	34.617,46	195.231,78
Avanzo /Disavanzo di amministrazione		34.462,97	46.170,44	20.695,82	17.674,30	17.802,24	43.380,00	69.397,78	97.561,17	413.423,91

Spesa media annuale

714.812,54

# La situazione preesistente

CONTI CONSUNTIVI APT ABETONE PISTOIA MONTAGNA PISTOIESE

ENTRATE	2001	2002	2003	2004	2005	2006	2007	2008	2009	2010
TITOLI	ACCERTAMENTI	ACCERTAMENTI	ACCERTAMENTI	ACCERTAMENTI	ACCERTAMENTI	ACCERTAMENTI	ACCERTAMENTI	ACCERTAMENTI	ACCERTAMENTI	ACCERTAMENTI
I-Tributarie		-	0,00	0,00	0,00	0,00	0,00	0,00	0,00	0,00
II-Derivanti da contributi e trasferimenti correnti Stato, Regione ed altri enti anche per funzioni delgate	368.593,88	409.659,39	580.356,31	509.305,63	608.691,53	888.219,03	859.049,20	424.985,61	1.185.921,29	563.432,95
III- Extratributarie	15.990,34	14.954,25	14.120,73	14.064,00	1.930,55	14.749,04	35.716,90	5.083,21	62.887,00	1.538,52
IV- Derivanti da alienazioni, trasferimenti capitale e da riscossioni di crediti	0,00		0,00	0,00	0,00	25.600,00	0,00	0,00	0,00	0,00
V- Derivanti da accensioni di prestiti	49.192,57		0,00	0,00	0,00	0,00	0,00	0,00	0,00	0,00
VI - Servizi per conto terzi	11.261,07	8.653,51	7.537,59	11.943,93	13.051,78	17.687,73	20.393,11	18.509,31	21.566,90	27.960,69
Totale Entrate	445.037,86	433.267,15	602.014,63	535.313,56	623.673,86	946.255,80	915.159,21	448.578,13	1.270.375,19	592.932,16
Avanzo applicato		70,94	2.099,40	2.446,78	7.912,19	22.343,76	3.823,07	11.083,89	10.101,31	1.850,44
SPESE	2001	2002	2003	2004	2005	2006	2007	2008	2009	2010
TITOLI	IMPEGNI	IMPEGNI	IMPEGNI	IMPEGNI	IMPEGNI	IMPEGNI	IMPEGNI	IMPEGNI	IMPEGNI	IMPEGNI
I- Correnti	383.377,84	420.961,61	582.543,01	523.869,54	606.086,45	918.363,69	884.667,21	419.627,31	1.248.380,82	568.246,91
II - In conto capitale	0,00	2.500,00	12.987,60	0,00	0,00	29.885,80	8.620,00	18.412,37	10.100,00	1.701,00
III- Per rimborso prestiti	49.192,57		0,00	0,00	0,00	0,00	0,00	0,00	0,00	0,00
VI- Per servizi in conto terzi	11.261,07	8.563,51	7.537,59	11.493,93	13.051,78	17.687,73	20.393,11	18.509,31	21.566,90	27.960,69
Totale Uscite	443.831,48	432.025,12	603.068,20	535.363,47	619.138,23	965.937,22	913.680,32	456.548,99	1.280.047,72	597.908,60
Avanzo /Disavanzo di competenza	1.206,38	1.312,97	1.045,83	2.396,87	12.447,82	2.662,34	5.301,96	3.113,03	428,78	-3.126,00
Avanzo /Disavanzo di amministrazione	70,94	2.099,40	2.446,78	7.912,19	22.343,46	3.823,07	11.083,89	10.101,31	1.850,44	49.714,63

Spesa media annuale

684.754,93

# La nuova organizzazione regionale

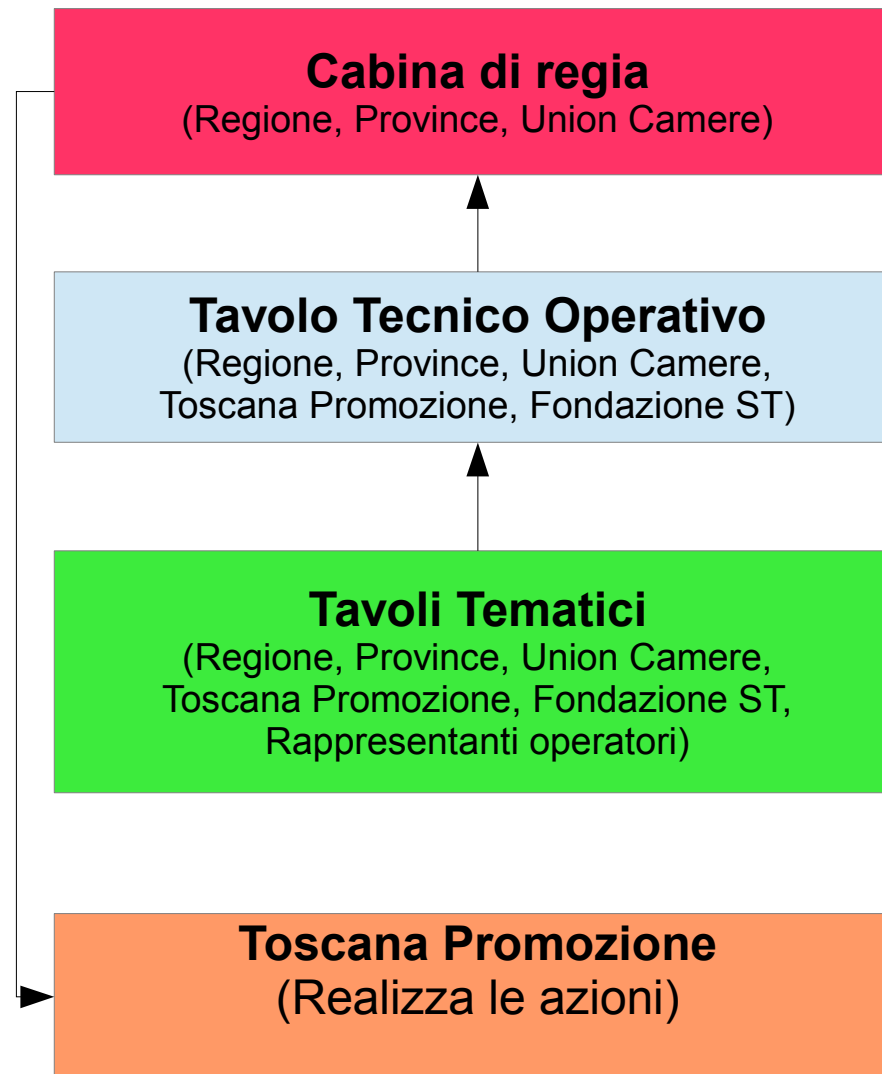
La L.R. n. 65/2010 ha ridefinito le competenze

La **promozione turistica** è di competenza della Regione tramite Toscana Promozione

A Comuni e Province rimangono le competenze per:  
**Informazione ed Accoglienza** turistica  
**Diffusione** della conoscenza turistica nell'ambito dei territori di competenza

Le Province **coordinano ed armonizzano** le attività dei Comuni

# La nuova organizzazione regionale



# **Il lavoro con Toscana Promozione e Regione Toscana**

Partecipazione a tavoli regionali  
TTO e Tavoli tematici

Presentazione di proposte progettuali



# Progetti approvati con delibera Giunta Provinciale 4.8.2011 n. 125

Dedicati alle produzioni pistoiesi

- Il territorio ed i prodotti di Pistoia nelle Fiandre
- La qualità delle piante ornamentali per il paesaggio
- Conoscere insieme per crescere nel florovivaismo

# Progetti approvati con delibera Giunta Provinciale 4.8.2011 n. 125

Dedicati al turismo

- Montagna Pistoiese: le montagne della Toscana
- Benessere e salute nelle città termali
- Pistoia città di storia e d'arte
- Vacanze per la scuola: tante idee da Pistoia e la sua provincia
- Alla scoperta di una Toscana speciale: Pistoia, golf e benessere
- In vista dei mondiali di ciclismo
- Progetto Golden Age Gym Festival

# Progetti accolti da Toscana Promozione

## I progetti accolti

- Montagna Pistoiese: le montagne della Toscana
- Benessere e salute nelle città termali
- Alla scoperta di una Toscana speciale: Pistoia, golf e benessere
- In vista dei mondiali di ciclismo

# Progetti accolti da Toscana Promozione

## Le azioni realizzate

- Sky show 2011 Londra
- Skipass 2011 Modena
- Presenze promopubblicitarie dedicate alla montagna invernale su stampa radio

# Attività dirette della Provincia di Pistoia

Attività amministrative e contabili a completamento della chiusura delle APT in collaborazione con Servizi Finanziari, Servizio Economato, Servizio Patrimonio e Presidenza. (tuttora in corso)

Partecipazione a supporto dei lavori della Commissione VI del Consiglio Provinciale

# Attività dirette della Provincia di Pistoia

## Partecipazione a fiere

- Motor Bike Travel 2012 Verona (gennaio)
- Art & Tourism 2012 Firenze (maggio)

## In preparazione

- Fiera di Gent (Belgio) Accent@ 2012 (settembre)

# Attività dirette della Provincia di Pistoia

## Compartecipazioni

- Miss Italia 2011 € 30.000,00
- Comune di Cutigliano per gestione InfoPoint € 700,00
- Pinocchio sugli sci 2012 € 20.000,00
- Comune di Pistoia Festival Medioevale 2011 € 5.000,00
- Convenzione con CCIА per Pistoia Promuove 2011/2012 € 15.000,00
- Progetto Leonardo Terme di Montecatini € 700,00

# Attività dirette della Provincia di Pistoia

- Pomeriggi Musicali a Montecatini Terme
- Collaborazione tecnica a FIAB per Mondiali di Ciclismo 2013
- Collaborazione con RAI e Convention Bureau riprese in varie località provinciali per Miss Italia 2011
- Collaborazione con troupe per filmato per TV tedesca
- Collaborazione inserto itinerari Svizzera Pesciatina su rivista Trekking Outdoor maggio 2012



# Attività dirette della Provincia di Pistoia

## Osservatori Turistici

- Partecipazione Tavolo OTD Montecatini
- Partecipazione Tavolo OTD Abetone
- Attivazione OTD Provinciale
  - Costituzione Panel di Indirizzo
  - Convenzioni con comuni aderenti (Cutigliano, Lamporecchio)
  - Convenzione con Centro Interuniversitario di Ricerca sul Turismo (CIRT)

# Attività dirette della Provincia di Pistoia

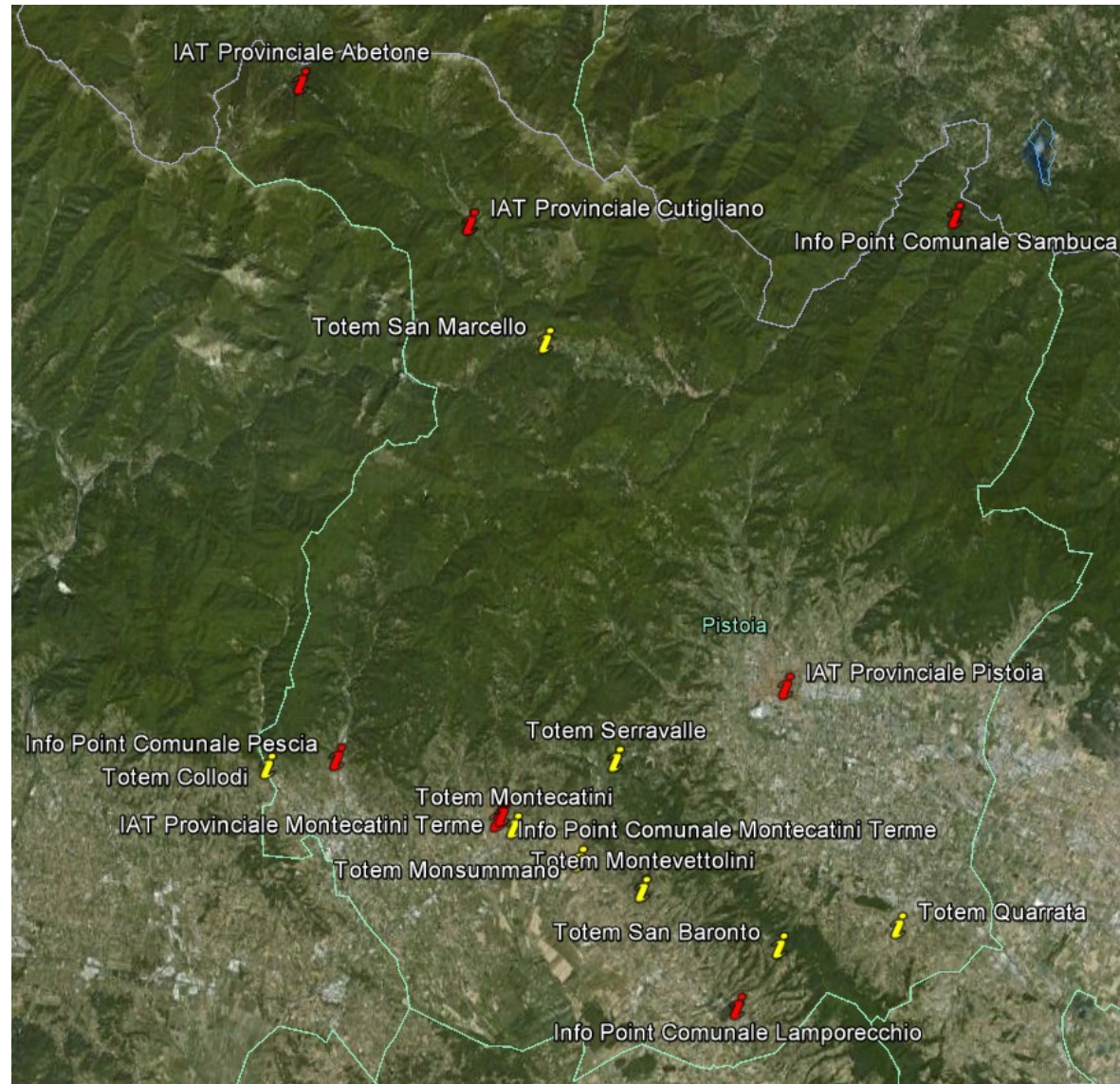
- Mappatura percorsi per inserimento nella Rete Escursionistica Toscana in collaborazione con Servizio SIT
- Rapporti con Convention Bureau
- Inserzioni su quotidiani e riviste
  - Guida verde Toscana 2012 (Touring Club)
  - Guida agriturismo (Touring Club)
  - Speciale La Montagna Pistoiese (Il Tirreno)

# Attività dirette della Provincia di Pistoia

- Progetto “Rete informativa e tecnologica provinciale” in collaborazione con Servizi Informatici **€ 285,601,11**, composto da
  - Vetrine interattive e totem touch screen**
  - Rete WIFI free**
  - Attrezzature per redazione web**
  - La **Guida verde di Pistoia** e provincia in versione app per **Iphon e Ipad**
- Progetto “Realizzazione di attraversamenti ciclopedonali finalizzati al miglioramento della fruizione della rete di **itinerari turistico-ambientali nell’area del Padule di Fucecchio**” **€ 320.000,02** in collaborazione Consorzio Padule di Fucecchio e con Servizio Pianificazione

# Attività dirette della Provincia di Pistoia

## Ubicazione 8 totem e 8 vetrine



# Attività dirette della Provincia di Pistoia

Progetto con UPI Nazionale “Le Province del benessere”

Progetto con UPI Nazionale “Rete informativa”

# Attività dirette della Provincia di Pistoia

Fondo incentivante il turismo montano

Importo € 54.000,00

Attività di accoglienza ed informazione a delegazioni scuole  
Pisa, Livorno e Campania ottobre, novembre 2011

Risultati ottenuti

# Attività dirette della Provincia di Pistoia

SINTESI RISULTATI FONDO INCENTIVANTE TURISMO SCOLASTICO E SOCIALE STAGIONE 2011/2012 (luglio 2011-giugno2012)

	2010/2011	2011/2012	
Domande	90	117	30,0%
Rinunce	22	17	-22,7%
Respinte	6	3	-50,0%
Realizzate	62	97	56,5%
Settimana Bianca almeno 4 notti	12	25	108,3%
Soggiorno Bianca almeno 2 notti	14	23	64,3%
Gite 1 giorno inverno	34	41	20,6%
Gite 1 giorno estate	0	1	
Soggiorno Verde/Estate almeno 1 notte	2	7	250,0%
Arrivi	2.976	<b>4.245</b>	42,6%
Presenze	6.595	<b>11.325</b>	71,7%

Località di soggiorno	
ABETONE	43
CUTIGLIANO	46
SAN MARCELLO P.SE	7

Provenienza da	
TOSCANA	74
LAZIO	8
CAMPANIA	15

Contributi erogati	<b>€ 48.056</b>
--------------------	-----------------

# Attività dirette della Provincia di Pistoia

Supporti informativi al sistema piste da sci e impianti

Completamento **webcam interattive di alta quota** sulle aree sciabili della montagna pistoiese

**Bollettino della neve** su piattaforma multicanale con Skyinfo (internet, sms, email, televideo, quotidiani nazionali, tv) € 4.000,00.



# Attività dirette della Provincia di Pistoia

Informazioni su Pagine SI

Ristampa materiale informativo per IAT (in corso €  
20.774,00)

Sviluppo in house del software per unificazione contenuti dei  
siti web delle APT e sito provinciale in unico sito (lavori in  
corso)

# Gli uffici informazioni ed accoglienza turistica

mantenimento dei quattro uffici di Abetone, Cutigliano, Montecatini Terme e Pistoia

convenzione con Consorzio Abetone Multipass per gestione comune dell'ufficio multiservizi di Abetone

convenzione con Istituto Alberghiero "F. Martini" di Montecatini per collaborazione gestione infopoint turistici

Sviluppo in house del software per la rilevazione in tempo reale afflussi e richieste degli utenti Uffici Informazione ed Accoglienza Turistica provinciali

# Gli accessi agli IAT 2011 (agosto-dicembre)

PROVINCIA DI PISTOIA - Servizio Turismo - Accessi utenti Uffici Informazioni ed Accoglienza Turistica periodo Agosto - Dicembre 2011

TOTALE			ABETONE			CUTIGLIANO			MONTECATI			PISTOIA		
41.572			3.000			682			18.884			19006		
Nazionalità	N.	%	Nazionalità	N.	%	Nazionalità	N.	%	Nazionalità	N.	%	Nazionalità	N.	%
ITALY	17.783	42,78%	ITALY	2.810	93,67%	ITALY	576	84,46%	ITALY	8.131	43,06%	ITALY	6.266	32,97%
GERMANY	6.342	15,26%	UNITED KINGDOM	109	3,63%	NETHERLANDS	31	4,55%	UNITED KINGDOM	4.879	25,84%	GERMANY	3.114	16,38%
UNITED KINGDOM	5.718	13,75%	GERMANY	23	0,77%	UNITED KINGDOM	15	2,20%	GERMANY	3.195	16,92%	FRANCE	2.588	13,62%
FRANCE	4.600	11,07%	FRANCE	14	0,47%	FRANCE	14	2,05%	FRANCE	1.984	10,51%	NETHERLANDS	1.512	7,96%
NETHERLANDS	1.585	3,81%	SPAIN	9	0,30%	BELGIUM	12	1,76%	UNITED STATES	206	1,09%	SPAIN	1.385	7,29%
SPAIN	1.475	3,55%	NETHERLANDS	8	0,27%	GERMANY	10	1,47%	RUSSIAN FEDERATION	126	0,67%	BELGIUM	731	3,85%
BELGIUM	768	1,85%	ISRAEL	6	0,20%	ISRAEL	6	0,88%	SPAIN	81	0,43%	UNITED KINGDOM	715	3,76%
POLAND	473	1,14%	JAPAN	5	0,17%	SWITZERLAND	4	0,59%	CANADA	46	0,24%	POLAND	468	2,46%
DENMARK	428	1,03%	AUSTRALIA	3	0,10%	JAPAN	4	0,59%	DENMARK	37	0,20%	DENMARK	389	2,05%
UNITED STATES	407	0,98%	POLAND	2	0,07%	POLAND	3	0,44%	SWEDEN	35	0,19%	HUNGARY	290	1,53%
HUNGARY	299	0,72%	AUSTRIA	2	0,07%	SLOVENIA	2	0,29%	NETHERLANDS	34	0,18%	UNITED STATES	200	1,05%
RUSSIAN FEDERATION	276	0,66%	CZECH REPUBLIC	2	0,07%	HUNGARY	2	0,29%	BELGIUM	25	0,13%	AUSTRIA	170	0,89%
SWEDEN	190	0,46%	LUXEMBOURG	2	0,07%	DENMARK	2	0,29%	SWITZERLAND	25	0,13%	SWEDEN	155	0,82%
AUSTRIA	185	0,45%	ARGENTINA	2	0,07%	TURKEY	1	0,15%	AUSTRIA	13	0,07%	RUSSIAN FEDERATION	150	0,79%

# Gli accessi agli IAT 2011 (agosto-dicembre)

**PROVINCIA DI PISTOIA - Servizio Turismo - Accessi utenti Uffici Informazioni ed Accoglienza Turistica periodo Agosto - Dicembre 2011**  
(i riepiloghi mensili riportano le prime 10 posizioni)

## IAT Abetone

Nazionalità	Numero
ITALY	2.810
UNITED KING	109
GERMANY	23
FRANCE	14
SPAIN	9
NETHERLAND	8
ISRAEL	6
JAPAN	5
AUSTRALIA	3
POLAND	2
Totale access	3.000

## IAT Cutigliano

Nazionalità	Numero
ITALY	576
NETHERLAND	31
UNITED KING	15
FRANCE	14
BELGIUM	12
GERMANY	10
ISRAEL	6
SWITZERLAN	4
JAPAN	4
POLAND	3
Totale access	682

## IAT Pistoia

Nazionalità	Numero
ITALY	8.131
UNITED KING	4.879
GERMANY	3.195
FRANCE	1.984
UNITED STAT	206
RUSSIAN FED	126
SPAIN	81
CANADA	46
DENMARK	37
SWEDEN	35
Totale access	18.884

## IAT Montecatini

Nazionalità	Numero
ITALY	6.266
GERMANY	3.114
FRANCE	2.588
NETHERLAND	1.512
SPAIN	1.385
BELGIUM	731
UNITED KING	715
POLAND	468
DENMARK	389
HUNGARY	290
Totale access	19.006

# Gli accessi agli IAT 2011 (agosto-dicembre)

PROVINCIA DI PISTOIA - Servizio Turismo - Accessi utenti Uffici Informazioni ed Accoglienza Turistica periodo Agosto - Dicembre 2011  
(i riepiloghi mensili riportano le prime 10 posizioni)

## IAT Abetone

Argomento	Numero
Cartina, itinerari	1305
Manifestazioni	499
Deplianti del territorio	220
Alberghi - Prezzi	128
Orari Autobus	119
Varie	104
Impianti Sciistici	91
Laghi	68
Prezzi Ski Pass	56
Agenzie Immobiliari	48
Totale accessi	3000

## IAT Cutigliano

Argomento	Numero
Cartina, itinerari	254
Varie	61
Manifestazioni	60
Deplianti del territorio	51
Parco Avventura	43
Campeggi - Alloggi	28
Funivia	25
Alberghi - Prezzi	25
Ristoranti - Pizzerie	17
Agenzie Immobiliari	16
Totale accessi	682

## IAT Pistoia

Argomento	Numero
Cartina città e territorio	8.061
Deplianti del territorio	3.484
Musei	1.375
Manifestazioni	660
Cartina, itinerari	446
Prodotti tipici e enogastronomia	427
Trekking	384
Negozi Alimentari	335
Ristoranti - Pizzerie	320
Agriturismi - Agriturismo	312
Totale accessi	19.006

## IAT Montecatini

Argomento	Numero
Cartina città e territorio	5.945
Cartina, itinerari	2.353
Orari Ferrovia	1.649
Manifestazioni	1.645
Alberghi - Prezzi	1.597
Stabilimenti termali	1.514
Negozi Alimentari	1.036
Cartine altre città	800
Varie	774
Località diverse	677
Totale accessi	18.884

# Gli accessi agli IAT 2012

PROVINCIA DI PISTOIA - Servizio Turismo - Accessi utenti Uffici Informazioni ed Accoglienza Turistica periodo Gennaio – Giugno 2012

TOTALE	42.718		ABETONE	1.459		CUTIGLIANO	232		MONTECATINI	23.362		PISTOIA	17.665	
Nazionalità	N.	%	Nazionalità	N.	%	Nazionalità	N.	%	Nazionalità	N.	%	Nazionalità	N.	%
ITALY	19.397	45,41%	ITALY	1.309	89,72%	ITALY	169	72,84%	ITALY	10.106	43,26%	ITALY	7.813	44,23%
GERMANY	8.767	20,52%	UNITED KINGDOM	88	6,03%	NETHERLANDS	20	8,62%	GERMANY	5.818	24,90%	GERMANY	2.919	16,52%
UNITED KINGDOM	5.704	13,35%	FRANCE	27	1,85%	GERMANY	19	8,19%	UNITED KINGDOM	4.600	19,69%	FRANCE	1.437	8,13%
FRANCE	2.656	6,22%	GERMANY	11	0,75%	UNITED KINGDOM	9	3,88%	FRANCE	1.185	5,07%	NETHERLANDS	1.088	6,16%
NETHERLANDS	1.208	2,83%	POLAND	7	0,48%	FRANCE	7	3,02%	RUSSIAN FEDERATION	340	1,46%	UNITED KINGDOM	1.007	5,70%
SPAIN	896	2,10%	SPAIN	4	0,27%	BELGIUM	4	1,72%	FINLAND	283	1,21%	SPAIN	734	4,16%
DENMARK	548	1,28%	SWEDEN	4	0,27%	ISRAEL	2	0,86%	SWEDEN	167	0,71%	DENMARK	450	2,55%
RUSSIAN FEDERATION	482	1,13%	NETHERLANDS	4	0,27%	UNITED STATES	1	0,43%	SPAIN	158	0,68%	POLAND	348	1,97%
POLAND	415	0,97%	AUSTRIA	3	0,21%	POLAND	1	0,43%	DENMARK	98	0,42%	BELGIUM	327	1,85%
BELGIUM	371	0,87%	ROMANIA	2	0,14%	Totale accessi della ricerca	232		NETHERLANDS	96	0,41%	HUNGARY	215	1,22%
FINLAND	321	0,75%	Totale accessi della ricerca	1.459					AUSTRALIA	88	0,38%	UNITED STATES	186	1,05%
UNITED STATES	261	0,61%							UNITED STATES	74	0,32%	RUSSIAN FEDERATION	142	0,80%
HUNGARY	217	0,51%							POLAND	59	0,25%	AUSTRIA	120	0,68%

# Gli accessi agli IAT 2012

PROVINCIA DI PISTOIA - Servizio Turismo - Accessi utenti Uffici Informazioni ed Accoglienza Turistica periodo Gennaio – Giugno 2012  
(i riepiloghi mensili riportano le prime 10 posizioni)

## IAT Abetone

Nazionalità	Numero
ITALY	1.309
UNITED KING	88
FRANCE	27
GERMANY	11
POLAND	7
SPAIN	4
SWEDEN	4
NETHERLAND	4
AUSTRIA	3
ROMANIA	2
Totale access	1.459

## IAT Cutigliano

Nazionalità	Numero
ITALY	169
NETHERLAND	20
GERMANY	19
UNITED KING	9
FRANCE	7
BELGIUM	4
ISRAEL	2
UNITED STAT	1
POLAND	1
Totale access	232

## IAT Pistoia

Nazionalità	Numero
ITALY	7.813
GERMANY	2.919
FRANCE	1.437
NETHERLAND	1.088
UNITED KING	1.007
SPAIN	734
DENMARK	450
POLAND	348
BELGIUM	327
HUNGARY	215
Totale access	17.665

## IAT Montecatini

Nazionalità	Numero
ITALY	10.106
GERMANY	5.818
UNITED KING	4.600
FRANCE	1.185
RUSSIAN FED	340
FINLAND	283
SWEDEN	167
SPAIN	158
DENMARK	98
NETHERLAND	96
Totale access	23.362

# Gli accessi agli IAT 2012

PROVINCIA DI PISTOIA - Servizio Turismo - Accessi utenti Uffici Informazioni ed Accoglienza Turistica periodo Gennaio – Giugno 2012  
(i riepiloghi mensili riportano le prime 10 posizioni)

## IAT Abetone

Argomento	Numero
Cartina, itinerari	380
Manifestazioni	157
Impianti Sciistici	140
Prezzi Ski Pass	128
Deplianti del territorio	116
Varie	116
Alberghi - Prezzi	91
Orari Autobus	90
Sci di Fondo	25
Ristoranti - Pizzerie	23

## IAT Cutigliano

Argomento	Numero
Cartina, itinerari	54
Varie	50
Viabilità	31
Funivia	21
Impianti Sciistici	19
Manifestazioni	14
Ristoranti - Pizzerie	7
Deplianti del territorio	6
Orari Ferrovia	5
Laghi	5

## IAT Pistoia

Argomento	Numero
Cartina città e territorio	7.762
Deplianti del territorio	4.061
Musei	1.498
Servizi religiosi	519
Manifestazioni	337
Viabilità	320
Cartina, itinerari	310
Ristoranti - Pizzerie	308
Orari Ferrovia	287
Prodotti tipici	261

## IAT Montecatini

Argomento	Numero
Cartina città e territorio	9.287
Cartina, itinerari	1.736
Stabilimenti termali	1.714
Cartine altre città	1.559
Manifestazioni	1.440
Deplianti del territorio	1.439
Varie	1.397
Località diverse	1.086
Negozi Alimenti	1.073
Orari Ferrovia	784